

CARTA DELLA QUALITA'

A garanzia della qualità e della trasparenza dei servizi formativi (1)

Rev. 07 del 19 luglio 2022

PRESENTAZIONE

SEA Consulenze e Servizi S.r.l. con Unico Socio (d'ora in avanti "SEA S.r.l.") è stata costituita con atto del 08/02/2017, con Codice fiscale e numero di iscrizione 02455120226 presso la camera di commercio di Trento.

La sede legale e la principale sede operativa sono site in Via Giuseppe di Vittorio n°16, 38015, a Lavis (TN).

SEA S.r.l. è presente attualmente su Bolzano con una sede operativa – destinata alle attività tecniche e di formazione - in Via Bruno Buozzi, 18, tel 0471 095424 – 0471 502304, fax 0471 502304 www.seaconsulenze.it
PEC seaconsulenze@pec.it.

I recapiti principali sono: 0461.433433, info@seaconsulenze.it, formazione@seaconsulenze.it.

SEA S.r.l. è certificata secondo gli schemi volontari ISO 9001 – ISO 14001 – ISO 45001.

I corsi di formazione manageriale, rivolti alle figure dell'HSE manager e dell'auditor di Sistemi Certificati, sono stati inoltre sottoposti dal 2020 a qualificazione secondo la Norma ISO 29993:2017, e riconosciuti conformi dall'Ente di Certificazione TÜV Thüringen.

SEA S.r.l. è stata inizialmente costituita nel 2017 per la gestione di un contratto di affitto di ramo d'azienda della SEA S.p.A. (poi in liquidazione) da parte di ECOOPERA s.c. di Trento.

Ecoopera s.c. nasce nel gennaio 2013 dalla fusione di tre storiche realtà cooperative trentine che si occupano di servizi per l'ambiente: Lavoro e Servizi Valsugana s.c., CET s.c. e La Cicogna Servizi s. c. Impiega circa 600 dipendenti per un fatturato che supera i 40 milioni di euro all'anno. La Cooperativa opera nel settore dei servizi ambientali ed offre soluzioni complete, innovative e tecnologiche a istituzioni, aziende e privati con il fine di contribuire alla qualità e alla tutela della natura e del territorio in cui viviamo. In particolare, ECOOPERA è attiva: nella Gestione e Trattamento Acque Reflue, nella Gestione Rifiuti, nelle Bonifiche e Recupero Ambientali, nella Consulenza e Formazione, nell'Igiene Industriale; ed è dotata di un proprio Laboratorio di analisi ambientali accreditato. Ecoopera, tra l'altro, è accreditata per la formazione sicurezza e salute nel lavoro in provincia di Trento con n. 1139 dal Luglio 2014.

SEA S.p.A. – dalla quale trae origine la nuova SEA S.r.l. - è stata presente nel campo ambientale per più di venticinque anni; ha operato nel settore della consulenza e dei servizi alle imprese ed alle amministrazioni pubbliche con attività qualificate in materia di consulenza nel campo ambientale, della sicurezza sul posto di lavoro, della certificazione dei processi aziendali, della medicina del lavoro, del monitoraggio e misura degli inquinamenti.

In data 25/05/2018 è stato sottoscritto l'atto notarile con il quale SEA S.r.l. con socio Unico (ECOOPERA s.c.) ha acquisito formalmente il ramo d'azienda di SEA S.p.A. avente ad oggetto attività di consulenza e servizi nei settori:

- a) ambiente, sicurezza sul lavoro, sistemi di gestione, consulenza manageriale e formazione;
- b) medicina del lavoro;
- c) analisi di laboratorio;
- d) gestione di impianti munito di tutte le autorizzazioni per l'esercizio dell'attività.

Nella nuova SEA Consulenze e Servizi S.r.l. sono successivamente confluite le figure professionali e le attività di Ecoopera impegnate nella consulenza e nella formazione; mentre le attività di laboratorio e gestione acque sono state accorpate ai relativi settori già attivi nella Cooperativa.

Dall'ottobre 2020 SEA S.r.l. risulta certificata ISO 9001 anche per le attività di "progettazione ed erogazione di servizi di istruzione e di formazione" (settori IAF 35 e 37).

POLITICA QUALITA' SICUREZZA e AMBIENTE [estratto]

SEA S.r.l. opera e sviluppa i propri servizi sulla base di un sistema di gestione conforme alle norme internazionali volontarie UNI EN ISO 9001, UNI EN ISO 14001 ISO 45001, al fine di certificare la qualità dei servizi offerti, gestire responsabilmente gli impatti ambientali e i rischi collegati alla salute e sicurezza dei lavoratori e agli

¹ La presente Carta della Qualità è stata redatta in conformità ai requisiti della GUIDA PER L'ACCREDITAMENTO FSE DELLA PROVINCIA AUTONOMA DI BOLZANO – 2014-2020 e del VADEMECUM PER L'ACCREDITAMENTO IN PROVINCIA DI TRENTO.

ambienti di lavoro, in un'ottica di continuo miglioramento, comunicazione e trasparenza verso i vari stakeholders (clienti, fornitori, cittadini, collaboratori,...).

I sistemi di gestione certificati rappresentano per SEA S.r.l. un valido strumento e un alleato per gestire la crescente complessità tecnica e amministrativa, in particolare delle tematiche ambientali e di quelle legate alla sicurezza, nonché un utile metodo di controllo sistematico della conformità legislativa, comunque dovuta.

L'organizzazione pianifica i propri processi con approccio risk-based thinking al fine di attuare le azioni più idonee per:

- *Valutare e trattare rischi associati ai processi,*
- *Sfruttare e rinforzare le opportunità identificate.*

L'organizzazione promuove a tutti i livelli un adeguato senso di proattività nella gestione dei propri rischi.

Attraverso il Sistema Qualità-Ambiente-Sicurezza SEA S.r.l. si pone come obiettivi:

- *la piena soddisfazione delle esigenze dei propri clienti, cercando di offrire un servizio altamente qualificato, rispettoso dell'ambiente e della salute e sicurezza dei lavoratori e dei luoghi di lavoro;*
- *un progresso sotto il profilo della produttività e della competitività, sviluppando la capacità di adattarsi alla rapida evoluzione dei mercati;*
- *di migliorare costantemente l'efficienza dell'organizzazione, le proprie performance qualitative e ambientali e di operare in modo tale da prevenire e ridurre gli impatti ambientali delle proprie attività, nonché i rischi per la salute e la sicurezza dei lavoratori e dei luoghi di lavoro.*

[...]

Il Manuale e le relative procedure, redatte secondo le norme UNI EN ISO 9001, UNI EN ISO 14001, ISO 45001 nel loro stato di revisione corrente, documentano il nostro Sistema di Gestione aziendale. Le procedure e le modalità operative ivi indicate serviranno a tradurre in realtà la Politica della Direzione. La verifica dell'efficacia del Sistema Qualità Sicurezza ed Ambiente sarà effettuata mediante Verifiche Ispettive Interne, interfunzionali e di Area.

AREE DI SERVIZIO PRIMARIO

Le aree di servizio primario di SEA S.r.l. sono:

- Consulenza sui Sistemi di Gestione e Manageriale: Un sistema di gestione aziendale è la condivisione a tutti i livelli dell'organizzazione di tre semplici principi: dire quello che si vuole fare, fare quello che si è detto, cercare continuamente di migliorare (nel senso di rendere più efficace ed efficiente) ciò che si dice e si fa. Gli schemi di gestione includono: UNI EN ISO 9001, UNI EN ISO 14001, RE EMAS 1505/2017, ISO 45001, IFS e BRC, Business Continuity, ecc. L'offerta manageriale completa l'offerta di servizi: DAP, LCA, carbon/ water footprint, ecc.
- Consulenza in ambito Sicurezza e Salute: servizio di consulenza per l'applicazione delle misure di prevenzione e protezione, tutela ambientale (comprese misurazioni e campionamenti emissioni in atmosfera) e igiene sui luoghi di lavoro;
- Consulenza in ambito Ambientale: Il settore Ambiente accompagna il cliente in un percorso di consulenza finalizzato alla prevenzione delle problematiche ambientali, al contrasto e alla risoluzione delle criticità. Per SEA S.r.l. è importante aver cura dell'ambiente sotto ogni aspetto, tenendo in considerazione la normativa vigente, in modo da garantire alle aziende di operare nel suo pieno rispetto. I servizi includono: Check-up ambientale, gestione rifiuti, servizio di valutazione ambientale a supporto di processi autorizzativi complessi ed eco-gestione, valutazione del rumore in ambiente esterno, servizi di ingegneria ambientale, valutazioni di impatto ambientale, rendicontazioni ambientali e accountability.
- Consulenza sulla Privacy: La consulenza in materia di privacy, fornita da SEA S.r.l. è finalizzata ad adeguare il sistema privacy aziendale al Reg. UE 2016/679, affiancando l'imprenditore nella ricerca e nell'adozione di puntuali strategie di data protection che consentano di preservare i dati aziendali dai rischi legati ad un incauto trattamento (cyber risks, data breach, ecc.) ed evitare, al contempo, l'irrogazione di sanzioni amministrative e penali. L'attività consulenziale sarà adeguata allo stato attuale della norma ed ai provvedimenti delle autorità competenti.
- Medicina del lavoro: Il Servizio Medicina del Lavoro fornisce il supporto ai clienti per organizzare la sorveglianza sanitaria come previsto nel D. Lgs. 81/2008, articolo 41. L'esperienza e la professionalità dei consulenti SEA S.r.l. consente al Cliente di rispondere efficacemente a tutti i requisiti previsti nell'ambito della Medicina del Lavoro. SEA S.r.l. mette a disposizione medici di esperienza pluriennale, altamente qualificati, per l'assunzione dell'incarico di medico competente.

- **Formazione:** L'offerta formativa rientra tra i servizi professionali di SEA S.r.l. e costituisce un servizio trasversale alle aree di competenza QUALITA', SICUREZZA e AMBIENTE. Sostiene le imprese con specifici progetti finanziati e non, assolvendo anche alle funzioni di progettazione, gestione e rendicontazione previsti per i Fondi Paritetici Interprofessionali. A Bolzano partecipa ad avvisi e bandi FSE per la formazione continua, di inoccupati e non.

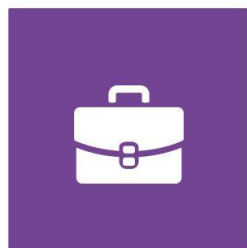
SEA CONSULENZE E SERVIZI



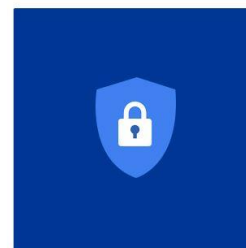
CONSULENZA AMBIENTALE



CONSULENZA SICUREZZA



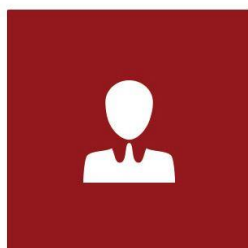
SISTEMI DI GESTIONE



PRIVACY



MEDICINA DEL LAVORO



FORMAZIONE

Grazie a specifiche competenze organizzative SEA S.r.l. supporta i propri Clienti nell'interpretazione della normativa, degli obblighi da questa introdotta e nell'individuazione delle modalità e degli strumenti più idonei per l'adeguamento della propria organizzazione aziendale.

Viene sviluppata un'offerta sia di tipo "cogente", che di approfondimento e di formazione tecnico-professionale, su richiesta specifica del Cliente; oppure su iniziativa di SEA S.r.l. fanno parte di questa seconda fattispecie anche le attività dell'Alta Formazione Ambientale – per Imprese e professionisti -, Seminari e Convegni organizzati in concomitanza con importanti modifiche normative o per approfondire temi ed adempimenti di complessa attuazione. Il Gruppo ECOOPERA, di cui SEA S.r.l. fa parte, si è reso attivo anche sui canali Social: YOUTUBE, GOOGLE+, LINKEDIN e il canale Facebook "GRUPPO ECOOPERA" aperto nel 2017 e che presto è andato configurandosi come servizi web based di Gruppo, allargando così la base dei destinatari.

La Formazione regolamentata e abilitante riguarda quella disciplinata da specifici Accordi Stato Regioni o disposta da altre Norme in materia di Sicurezza e Salute nel Lavoro (es. Spazi Confinati, Segnaletica Stradale, ecc.), e tutti gli aggiornamenti previsti:

- Formazione Lavoratori Base e Specifica Basso/ Medio/ Alto Rischio per neoassunti (corsi che vengono proposti con cadenza mensile e calendarizzati per tutto l'anno);
- Formazione Lavoratori Base e Specifica Basso/ Medio/ Alto Rischio per Aziende, residenziale o presso le sedi accreditate e non del Gruppo ECOOPERA. Aggiornamenti;
- Formazione Addetti alle Emergenze Antincendio e di Primo Soccorso in base alle classi di rischio, e aggiornamenti periodici;
- Formazione Preposti e Dirigenti, Datori di Lavoro;
- Formazione RSPP ed RSPP/ DL, e loro aggiornamento, per conto e presso strutture deputate a questa Offerta formativa;
- Formazione Coordinatori CSP/ CSE e relativi aggiornamenti;
- Formazione RLS ed aggiornamenti;
- Formazione Utilizzatori di Attrezzature da Lavoro presso spazi formativi di SEA S.r.l. e strutture convenzionate di partners, sia disciplinata da ASR che per quella al di fuori di tali Accordi (es. motoseghe, carriponte, ecc.);

- Formazione abilitante per specifiche figure professionali: Formazione segnaletica e cantieri stradali, Formazione lavoro in Spazi Confinati, formazione sicurezza frigoristi e addetti che operano su impianti a gas tossici, lavoratori che operano in quota, ecc.;
- Formazione ambientale, con particolare riferimento alla gestione rifiuti, al trasporti di merci pericolose (ADR),
- Formazione in materia di igiene e sicurezza alimentare e rischio biologico;
- Formazione per auditor e responsabili nel campo dei Sistemi di Gestione e della disciplina di Responsabilità dell'Ente ("231").

SEA offre periodicamente anche prodotti formativi per altri profili abilitanti come: Responsabile Tecnico gestione Rifiuti, Tecnico Competente in Acustica, ecc.

RISORSE

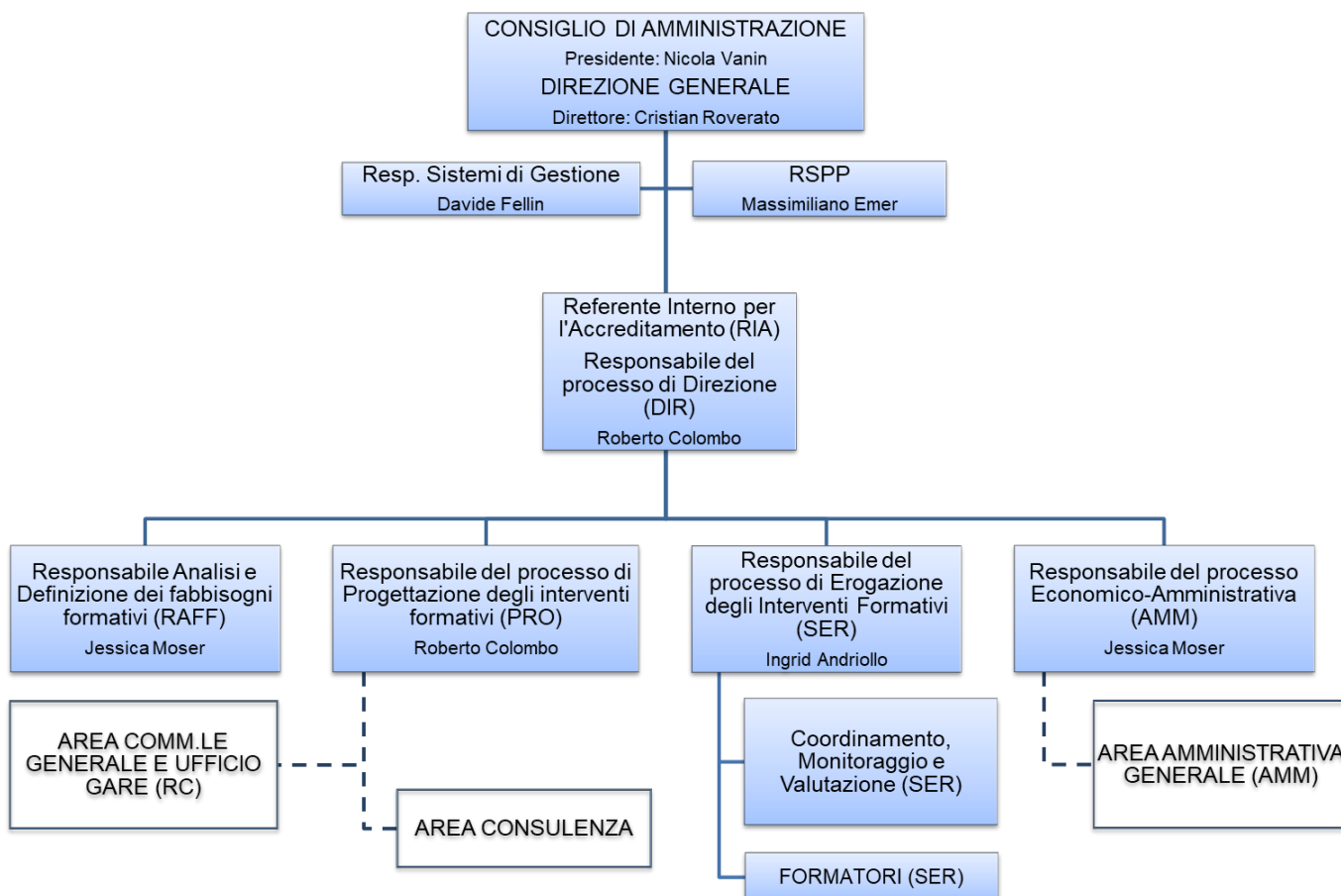
SEA S.r.l. si avvale della collaborazione, oltre che dei propri tecnici interni, di molti docenti e professionisti di consolidata esperienza, selezionati e valutati secondo le procedure di riferimento.

Dispone presso la sede operativa di due aule con capienza massima di 30 partecipanti, che possono essere unite in un unico spazio formativo per 60 corsisti. Dispone anche di un'aula a Bolzano per ca. 25 partecipanti.

Le aule di Lavis sono attrezzate con hotspot dedicato e lavagne interattive da 70", impianti per la comunicazione multimediale, bacheche digitali per la prenotazione degli spazi.

Oltre a ciò SEA S.r.l. dispone di una piattaforma di Learning Management (LMS) per l'organizzazione di corsi ed eventi a distanza in modalità sincrona (webinar) e asincrona (e-learning) che gli consentono di offrire servizi formativi sia in presenza che FAD con la massima flessibilità e nel rispetto della disciplina di settore. Integrate alla piattaforma, SEA dispone di 5 aule virtuali sul sistema di videoconferenze ZOOM.

MODELLO ORGANIZZATIVO



Organigramma Area Formazione e relazioni interfunzionali

R = RESPONSABILE
C = COLLABORA

		Relazioni tra funzioni							
FUNZIONE	Descrizione compiti	DIR	AMM	R AFF	PRO	RC	SER	RIA	RSPP
CONSIGLIO DI AMMINISTRAZIONE DIREZIONE GENERALE	Il CDA valuta e approva le scelte strategiche, le previsioni di collocazione dei servizi sul mercato, i consuntivi periodici delle attività, i budget di spesa e gli investimenti, anche per la formazione. La Direzione Generale definisce con la Direzione Formazione (DIR) le valutazioni strategiche e colloca i servizi formativi nel quadro di sviluppo generale dell'offerta di servizi di SEA.	C							
DIREZIONE FORMAZIONE (DIR)	Predisporre le analisi strategiche sul mercato, gli investimenti, la collocazione dei servizi, i budget di previsione costi ed investimenti per la formazione. Fornisce questi elementi alla Direzione Generale, al fine di inserirli nel più ampio quadro di sviluppo di SEA.	R	C	C	C	C	C	C	
REFERENTE INTERNO PER L'ACCREDITAMENTO (RIA)	Predisporre e mantiene aggiornata la documentazione relativa all'Accreditamento. Comunica tempestivamente ogni variazione nei requisiti dichiarati e dimostrati da documenti comprovanti. Si interfaccia con l'Ufficio FSE.	C		C	C		C	R	C
RESPONSABILE DEL SERVIZIO DI PREVENZIONE E PROTEZIONE (RSPP)	Assume e svolge i compiti assegnatigli dal TU D.Lgs. 81/08 e s.m.i.							C	R
RESPONSABILE ANALISI E DEFINIZIONE DEI FABBISOGNI FORMATIVI (RAFF)	Effettua il monitoraggio degli Avvisi e Bandi per finanziamento di azioni formative al fine di svilupparne la proposta verso clienti e loro aggregazioni. Individua le esigenze e le aspettative del sistema economico locale. Mantiene le relazioni con il Territorio.	C		R	C	C		C	
RESPONSABILE DEL PROCESSO DI PROGETTAZIONE DEGLI INTERVENTI FORMATIVI (PRO)	Definisce l'offerta formativa per clienti e professionisti, con riguardo alla formazione obbligatoria, a quella disciplinata da norme volontarie, come anche della formazione customizzata per l'innovazione professionale degli addetti, la crescita di nuove competenze e l'aggiornamento all'evoluzione della tecnica e dei mercati. Definisce obiettivi e destinatari, contenuti, metodologie e criteri di scelta delle risorse professionali	C			R	C	C	C	
AREA COMMERCIALE GENERALE E UFFICIO GARE (RC)	Monitorano i fabbisogni di servizi formativi presso i Clienti, coerentemente alle disposizioni contenute negli avvisi di finanziamento e/o delle necessità da soddisfare in autofinanziamento o attraverso i fondi interprofessionali paritetici/ finanziamenti pubblici.	C		C	C	R	C		
EROGAZIONE DEGLI INTERVENTI FORMATIVI (SER)	Sui servizi accettati dal cliente e/o approvati/ finanziati predisporre la progettazione di dettaglio tenuto conto dell'offerta, dei contenuti definiti obbligatoriamente per la formazione cogente, per quella volontaria derivante da schemi ISO, o progettata per produrre nuove competenze o aumentare la capacità di affrontare nuovi mercati e processi innovativi per aumentare la competitività. Si assicura che il personale ed i collaboratori di SEA possiedano le capacità di gestione dell'aula ed i requisiti oggettivi professionali ove richiesti. Effettua la valutazione fornitori strategici per la formazione. Si assicura che il personale mantenga nel tempo i requisiti di competenza ed esperienza, prevedendo specifici piani formativi.	C			C	C	R	C	

FUNZIONE	Descrizione compiti	Relazioni tra funzioni							
		DIR	AMM	RAFF	PRO	RC	SER	RIA	RSPP
COORDINAMENTO, MONITORAGGIO E VALUTAZIONE (SER)	<p>Organizza calendari, materiali didattici ricevuti dai Formatori, coordina come interfaccia operativa sia i referenti interni che quelli individuati dal Cliente. Rendiconta le attività ai fini della loro consuntivazione contabile. Emette gli eventuali attestati finali, in relazione all'esito dei test di apprendimento.</p> <p>Carica le informazioni, i programmi e gli output della formazione sulla piattaforma EDUPLAN nel caso di contenuti formativi cogenti, a garanzia della tracciabilità del corso, verifica dei requisiti dei lavoratori formati e conservazione del portfolio formativo individuale per i corsi affidati a SEA.</p> <p>Si occupa del monitoraggio dei processi di erogazione, di rilevazione della soddisfazione dei partecipanti, del personale coinvolto e delle aziende; sovrintende alla verifica degli apprendimenti e degli impatti degli interventi.</p>		C		C	C	R		
FORMATORI (SER)	<p>Collaborano nell'organizzazione del servizio. Predispongono i materiali didattici tenuto conto delle caratteristiche del cliente (processi, prodotti, mansioni e formazione pregressa degli addetti). Effettuano le docenze nel rispetto dei requisiti di legge (contenuti, metodologia espositiva, tecniche di addestramento pratico, durata, ecc.) e regolamenti interni SEA. Somministrano i test di apprendimento. Segnalano la conclusione e l'esito della formazione per la rendicontazione contabile e la verifica di efficacia del servizio.</p>				C	C	R		
SEGRETERIA DI DIREZIONE (AMM) Gestione Economico- Amministrativa	<p>Effettua la rendicontazione dei progetti e dei corsi affidati, coerentemente con l'offerta formativa ed eventuali riesami. Emette fisicamente la fattura sulla base delle fasi di avanzamento della formazione. Gestisce i pagamenti nei riguardi dei fornitori. Monitora i pagamenti, emette eventuali solleciti, o si occupa di recuperare i crediti insoluti. Fornisce i dati per la contabilità industriale.</p>		R		C	C	C		

Glossario delle abbreviazioni:

RIA:	Referente Interno per l'Accreditamento
DIR:	Responsabile del Processo di Direzione
RAFF:	Responsabile dell'Analisi e Definizione dei Fabbisogni Formativi
PRO:	Responsabile del Processo di Progettazione degli Interventi Formativi
AMM:	Responsabile del Processo Economico-Amministrativo
SER:	Responsabile del Processo di Erogazione degli Interventi Formativi
	Coordinamento, Monitoraggio e Misurazione, Gestione dei Formatori

RUOLI SPECIFICI DELL'ACCREDITAMENTO FSE
Responsabile del processo di direzione – Roberto Colombo

Attività:

- definizione di strategie organizzative, commerciali e standard del servizio;
- coordinamento delle risorse umane, tecnologiche, finanziarie e organizzative;
- supervisione della manutenzione e miglioramento del servizio;
- gestione delle relazioni e degli accordi con la committenza;
- valutazione e sviluppo delle risorse umane.

Responsabile della gestione economico-amministrativa – Jessica Moser

Attività:

- gestione contabile, adempimenti amministrativi e fiscali;
- controllo economico;
- rendicontazione delle spese;
- gestione amministrativa del personale;
- gestione delle risorse finanziarie pubbliche nel settore della formazione, dell'educazione e dell'orientamento.

Responsabile del processo di analisi e definizione dei fabbisogni – Jessica Moser

Attività:

- valutazione generale dei fabbisogni di figure professionali e delle loro relative competenze;
- valutazione specifica (regione/PA) di bisogni professionali e formativi per i rispettivi settori;
- analisi individuale dei bisogni formativi e di orientamento.

Responsabile del processo di progettazione – Roberto Colombo

Attività:

- progettazione di un'azione corsuale;
- progettazione di percorsi individualizzati nel settore della formazione, dell'educazione e dell'orientamento.

Responsabile del processo di erogazione dei servizi – Ingrid Andriollo

Attività:

- pianificazione del processo di erogazione;
- gestione di risorse umane, tecnologiche e finanziarie del processo di erogazione;
- gestione delle relazioni e degli accordi con la committenza;
- monitoraggio delle azioni o dei programmi;
- valutazione dei risultati e identificazione delle azioni di miglioramento nel settore della formazione, dell'educazione e dell'orientamento.

PRINCIPALI TEMI DELL'OFFERTA FORMATIVA

Capacità dell'offerta formativa in materia di sicurezza ed igiene del lavoro (elenco non esaustivo):

ATTREZZATURE da LAVORO	FORMAZIONE LAVORATORI	ADDETTI ALLE EMERGENZE
Attr. lavoro fuori campo ASR	Datori di lavoro	Antincendio Basso, Medio, Alto
Carrello elevatore	Lavoratori Basso, Medio, Alto	Primo Soccorso (gruppo A)
Carroponte	Lavoratori neoassunti (B/ M/ A)	Primo Soccorso (gruppo B)
Escavatore/ Terna	Preposti	Formazione all'impiego del DAE
Pala caricatrice frontale	Dirigenti	
Gru su autocarro	Specifica DPI terza categoria	
Gru semovente	Abilitante Ponteggi	
Piattaforma da lavoro elevabile	Specifica Spazi confinati	
Aggiornamenti attrezzature	Specifica Segnaletica Stradale	
	Aggiornamenti lavoratori	Aggiornamenti Antincendio e PS
	Corsi "Guida Sicura"	Aggiornamento abilitazione DAE

ASPP/ RSPP – RLS – DL RSPP	COORD. SICUREZZA CANTIERI	FORMATORI SICUREZZA
ASPP/RSPP - Modulo A	Coord. Sicurezza in Progettazione	Comunicazione
ASPP/RSPP - Modulo B generale	Coord. Sicurezza in Esecuzione	
ASPP/RSPP - Moduli B specifici	Aggiornamenti	
ASPP/RSPP - Modulo C		
DL RSPP Rischio A/M/B		
Formazione RLS > 50 add.		
Formazione RLS < 50 add.		
Aggiornamenti		

Capacità dell'offerta formativa in materia ambientale (elenco non esaustivo):

FIGURE PROFESSIONALI	ASPETTI GIURIDICI	RISCHI E SVILUPPI AMBIENTALI
Cantieri & Ambiente	Cantieri & Ambiente	Cantieri & Ambiente
Delega di funzione	Delega di funzione	Rifiuti in Azienda
Autorizzazioni ambientali Imprese	Incentivi ambientali per le imprese	En. rinnov. ed efficienza energetica
Internal Auditor Ambiente e Sic.	Green Public Procurement (CAM)	Emissioni elettromagnetiche AF/BF
Nuovi Delitti contro l'Ambiente	Illeciti ambientali e 231	Danno ambientale, Bonifica e Rec.
Resp. HSE Salute, Sic., Ambiente	Rifiuti in Azienda	Amianto: natura, pericolosità, gestione e dismissione
Consulente Tec. Acustica Amb.le		Rischio Espositivo in Igiene Ind.le

Capacità dell'offerta formativa manageriale (elenco non esaustivo):

SISTEMI DI GESTIONE	ASPETTI GIURIDICI	RISCHI E PREVENZIONE REATI
ISO 9001 – Gestione Qualità		
ISO 14001 – EMAS – Gestione Ambientale		
ISO 45001 – Gestione Sicurezza e Salute		ISO 45001 – Gestione Sicurezza e Salute
Audit ISO 19011		Audit ISO 19011
D.Lgs. 231/01 e s.m.i. – Responsabilità dell'Ente	D.Lgs. 231/01 e s.m.i. – Responsabilità dell'Ente	D.Lgs. 231/01 e s.m.i. – Responsabilità dell'Ente
Privacy – GDPR – Responsabilità del DPO	Privacy – GDPR – Responsabilità del DPO	Privacy – GDPR – Responsabilità del DPO
Altri schemi certificativi volontari	Autorizzazioni ambientali e Due diligence	Autorizzazioni ambientali e Due diligence

Dal 2019 SEA C.S. ha ottenuto il finanziamento e gestito per conto dell'FSE di Bolzano corsi di alto profilo tecnico, consentendo la riqualificazione di molti inoccupati di lungo periodo e di giovani inoccupati ancora impegnati negli studi universitari o neolaureati. I Corsi, mediamente della durata superiore alle 400 ore d'aula e ca. 200 ore di tirocinio in azienda, hanno riguardato:

SOCIAL MEDIA MANAGER

ASSISTENTE AUDITOR NEI SISTEMI DI GESTIONE CERTIFICATI

CURA DEL VERDE

FACCHINAGGIO ALBERGHIERO

EDILIZIA 4.0

PROGETTAZIONE ED ELABORAZIONE DI SISTEMI DI RISPARMIO ENERGETICO

GREEN BUILDING

QUALITA', SOSTENIBILITA' E BENESSERE, VANTAGGIO COMPETITIVO DELLE AZIENDE DELL'ALTO ADIGE (catalogo di 10 corsi per lavoratori e professionisti, dettagli in allegato)

Dal 2021 SEA C.S. ha sviluppato un proprio catalogo di corsi e-learning a fianco dell'offerta di contenuti di terze parti. I corsi SEA si distinguono per la modularità e per l'articolazione che alterna moduli didattici registrati con docente e slides a fianco, a contenuti aggiuntivi, esercitazioni, quiz e giochi didattici.

SEA S.r.l., si avvale di tecnici e professionisti con referenze curriculari ed esperienza significative anche nel campo della formazione: dalla Sua costituzione nel febbraio del 2017, è cresciuta velocemente grazie ad una offerta ampia e strutturata; sia personalizzata e residenziale, che "a catalogo", con modalità sia d'aula che "a distanza".

Le referenze vengono raccolte e classificate nel gestionale EPLAN, utilizzato da SEA C.S. S.r.l. per gestire tutti i processi formativi, dove vengono registrati corsi residenziali e a catalogo, con l'eccezione degli incarichi affidati con gara di appalto o l'FSE, dove la rendicontazione avviene secondo capitolato/ regolamentazione UE.

I dati esposti sono aggregati SEA/ Ecoopera, con prevalenza delle attività SEA.

Per i dettagli si rinvia agli Allegati.

DIRITTI E DOVERI DELL'UTENZA NEI CONFRONTI DELL'ENTE EROGATORE DEL SERVIZIO FORMATIVO

Il beneficiario dell'offerta formativa ha il diritto di essere accolto secondo i principi fondamentali del rispetto della persona, della non discriminazione, del diritto di scelta, della valorizzazione delle proprie capacità, propensioni ed aspettative e del rispetto della legalità.

Allo scopo di tutelare tali diritti SEA S.r.l. con l'apporto delle competenze professionali del proprio personale, si impegna a garantire la continuità e la qualità dei servizi formativi offerti in conformità a quanto stabilito dalla presente Carta della Qualità. Il beneficiario del servizio formativo sarà reso partecipe del progetto formativo e coinvolto nella verifica e valutazione dell'andamento dei risultati, attraverso la sottoscrizione di un contratto formativo.

SEA S.r.l. si impegna a garantire che siano rispettate nello svolgimento delle attività formative le norme di sicurezza previste e applicabili.

I beneficiari hanno diritto alla riservatezza dei dati personali così come stabilito dalle normative vigenti. La direzione dell'area formazione si impegna a garantire che siano rispettate tali norme e identifica i responsabili del trattamento dei dati personali.

SEA S.r.l. si impegna a dare chiara e tempestiva informazione al beneficiario dell'offerta formativa relativamente agli obblighi, sia che tali obblighi derivino dall'applicazione di norme nazionali, provinciali o locali, sia che siano definiti autonomamente dall'ente all'atto dell'offerta del servizio formativo.

IMPEGNI ASSUNTI NEI CONFRONTI DEI BENEFICIARI DELL'OFFERTA FORMATIVA

1. Impegno a produrre, pubblicare e divulgare un'offerta formativa aggiornata e periodica coerente con gli adempimenti ed i fabbisogni formativi obbligatori previsti a carico delle Imprese. Monitoraggio dei fabbisogni formativi (non derivanti da obblighi) nell'ambito di sviluppo delle imprese: nuovi processi, nuove figure aziendali o loro riqualificazione/ aggiornamento competenze, arricchimento skill professionale per innovazione, internazionalizzazione, information technology, ecc.

EVIDENZA: pubblicazione sul sito www.seaconsulenze.it, nell'area "Corsi di Formazione", spazio specifico dove reperire l'offerta formativa, scaricare informazioni esaustive sui corsi, verificare i calendari e in molti casi formalizzare online l'iscrizione. Invio di news sull'offerta formativa e lo scadenziario corsi agli iscritti al servizio online, pubblicazione di post sui canali social LinkedIn e sul profilo Facebook. Monitoraggio fabbisogni presso le aziende e il mondo delle imprese, attraverso: incontri programmati con i referenti del mondo produttivo e del lavoro, dell'istruzione in provincia di Bolzano.

2. Impegno a comunicare la conferma di avvio del corso (o la disdetta/ rinvio) ed ogni variazione dell'orario e del calendario, rispetto a quanto originariamente pianificato, a tutti i soggetti interessati entro almeno il giorno lavorativo precedente all'inizio dell'attività stessa, motivando la eventuale variazione. Il pagamento del corso è richiesto solo dal momento della conferma di attivazione (ad esclusione dei corsi in modalità e-learning).

EVIDENZA: Comunicazioni in tempo utile ai partecipanti e/o alle Ditte.

3. Impegno a garantire al partecipante l'emissione ed invio dell'attestato di partecipazione redatto nelle forme atte a dimostrare univocamente la piena partecipazione del corsista, con la frequenza minima consentita dalla legge e dimostrata dalla puntuale gestione dei registri d'aula, e l'esito positivo delle verifiche di fine corso. A dimostrazione della serietà con cui viene gestita la convalida della formazione, valida a tutti i fini di legge.

EVIDENZA: coerenza tra esito prove, presenza in aula e informazioni riportate sull'Attestato.

4. Impegno a mettere a disposizione spazi confortevoli, ristoro, servizi igienici, reception e checkin/ checkout adeguati, parcheggio accessibile nelle vicinanze.

EVIDENZA: organizzazione della sede, giudizio dei partecipanti.

5. Impegno a definire il fabbisogno formativo nel caso di richieste personalizzate, sia per i contenuti che per l'organizzazione del corso.

EVIDENZA: offerta formalizzata, ordine di erogazione servizio, progetti redatti sui Fondi Interprofessionali, progettazione di dettaglio richiesti in base a capitolati tecnici.

6. Impegno a utilizzare materiali didattici coerenti con le finalità del corso, aggiornati e adeguati (quando possibile) al target rappresentato in aula (classi di rischio ATECO, processi presenti in azienda nel caso di tipologie produttive o di servizio simili, ecc.). Su richiesta, invio copia riproducibile in formato pdf.

EVIDENZA: archivio informatico materiali didattici, corrispondenza mail verso i clienti o, in generale, i beneficiari della formazione.

MODALITA' DI SEGNALAZIONE E GESTIONE DEI DISSERVIZI SEGNALATI

SEA S.r.l. garantisce che tutti i reclami provenienti dai propri clienti siano tempestivamente ed efficacemente gestiti poiché ritiene che essi rappresentino un'importante fonte di informazioni sulle opportunità di miglioramento, allo scopo di soddisfare i clienti. SEA S.r.l. gestisce i reclami attraverso specifiche procedure che stabiliscono le modalità operative per la registrazione dei reclami, per l'analisi delle cause e la definizione delle appropriate azioni correttive.

La responsabilità della gestione dei reclami è del Responsabile Qualità in collaborazione con i responsabili di area interessati. Egli si assicura che venga data tempestiva risposta al Cliente a fronte dei reclami pervenuti.

MODALITÀ DI GARANZIA DEI BENEFICIARI DEL SERVIZIO FORMATIVO

Di norma, ad ogni intervento formativo sarà fornita la seguente documentazione: Carta della Qualità (tramite il portale SEA S.r.l.), eventuale materiale didattico (se richiesto), Modulo di valutazione della docenza, Test di apprendimento (in ingresso e/o in uscita).

Nel caso in cui la formazione aziendale avvenga su incarico di una o più imprese, e si registrassero assenze impreviste nelle date programmate; SEA S.r.l. si renderà disponibile a ripetere la formazione o concordare dei moduli di recupero, così da garantire la riduzione del tasso di abbandono e mantenere omogeneo il livello di formazione ricevuta tra gli addetti della stessa Azienda.

SEA S.r.l. garantisce il periodico aggiornamento dei fattori di qualità dei servizi erogati, in particolare relativamente alla attività amministrativa, attraverso il proprio Sistema di Gestione della Qualità integrato certificato ISO 9001:2015, che prevede azioni sistemiche di presidio e azioni di miglioramento continuo in un'ottica di costante soddisfazione del cliente.

SEA S.r.l. mantiene monitorati i requisiti e le capacità dei propri docenti, siano essi dipendenti o collaboratori. Alla valutazione concorrono le evidenze curriculari di competenza ed esperienza che vanno periodicamente aggiornate (requisito minimo) e l'efficacia del docente in aula, dimostrata dal giudizio espresso dai partecipanti.

Vengono considerati critici e passibili di esclusione i docenti che non mantengono i requisiti minimi per la qualifica di Formatore per la Sicurezza, e quelli la cui valutazione complessiva espressa dai partecipanti per ciascun modulo formativo, venga a mostrare una prevalenza di giudizi negativi (scala da 1 a 5, punteggio < 3). Qualora si manifestino palese inadeguatezza o reclami formali da parte dei partecipanti (o delle loro Ditte), il docente potrà essere immediatamente sospeso e sostituito protempore, tenuto conto anche del giudizio complessivo sul docente, e fino ad eventuale nuova valutazione.

PERFORMANCE

- Mantenimento requisiti docenti, 100%	Verifica annuale
- Valutazione docenti, indicatori positivi (scala da 1 a 5, media > 3, espresso mediamente dal 70%)	Verifica annuale
- Servizi d'aula, giudizi positivi (scala da 1 a 5, media > 3, espresso mediamente dal 70%)	Verifica annuale
- Qualità dei materiali didattici, giudizi positivi (scala da 1 a 5, media > 3, espresso mediam. dal 70%)	Verifica annuale
- Qualità delle prove pratiche, giudizi positivi (scala da 1 a 5, media > 3, espresso da almeno il 70%)	Verifica annuale
- Evidenze del servizio formativo indicata al paragrafo precedente ("impegni assunti")	Verifica annuale
- Audit con esito conforme sull'intero processo di gestione della Formazione	Verifica annuale
- Valutazione a campione ex-post sull'efficacia degli interventi formativi erogati	Verifica dopo 6 mesi

(in termini di esito occupazionale o di rientro scolastico; e, per altri aspetti, commisurato al miglioramento della sicurezza nella posizione ricoperta dai lavoratori in relazione alla formazione ricevuta).

PRINCIPALI RELAZIONI CON IL TERRITORIO

SEA S.r.l. sta sviluppando varie relazioni con enti formativi e organizzazioni del territorio della Provincia di Trento e Bolzano, tra le quali:

- Istituto Salesiani Rainerum di Bolzano,
- Dipartimento Istruzione della Provincia Autonoma di Trento,
- Formazione Professionale Italiana della Provincia Autonoma di Bolzano,
- Ufficio Formazione ed Educazione Cooperativa della Federazione Trentina della Cooperazione,
- ForTeam S.r.l. - Bolzano,
- Delegazione territoriale Trentino Alto Adige AIF Associazione Italiana Formatori.

SEA Consulenze e Servizi s.r.l.
con Unico Socio



IL PRESIDENTE, RENZO CESCATO

ALLEGATI:

- PROSPETTI RIEPILOGATIVI DELLA FORMAZIONE EROGATA,
- SINTESI DELLE VALUTAZIONI RELATIVE ALLE DOCENZE.

ALLEGATO: PROSPETTI RIEPILOGATIVI DELLA FORMAZIONE EROGATA.

2018 - Rielaborazione da EDUPLAN - Ecoopera/ SEA

RIEPILOGO FORMAZIONE 2018

Esclusi Corsi e-learning, gestiti dal Cliente, su piattaforme di terze parti ed FSE

	ORE DOCENZE	ORE CORSISTI	ISCRITTI	PRESENTI	ASSENTI
ATTREZZATURE DA LAVORO	508	2738	382	335	47
FORMAZIONE LAVORATORI SICUREZZA	1751	19221	3460	3145	315
ADDETTI ALLE EMERGENZE AZIENDALI	704	7118	950	894	56
FORMAZIONE AMBIENTALE	38	402	43	40	3
HACCP	12	156	39	39	0
QUALITA'-PRIVACY	14	203	249	179	70

%iscritti/
assenti

3.027	29.838	5.123	4.632	491	9,58%
-------	--------	-------	-------	-----	-------

Corsi pluriaziendali a Catalogo 2018 presso le sedi ECOOPERA: 120

Corsi residenziali svolti presso le sedi dei CLIENTI: 326

Corsi/gg.
1,76

12 DICEMBRE 2019 - EDUPLAN - Ecoopera/ SEA

RIEPILOGO FORMAZIONE 2019

Esclusi Corsi e-learning, gestiti dal Cliente, su piattaforme di terze parti ed FSE

	ORE DOCENZE	ORE CORSISTI	ISCRITTI	PRESENTI	ASSENTI
ATTREZZATURE DA LAVORO	683	3682	609	575	34
FORMAZIONE LAVORATORI SICUREZZA	1938	24400	4766	4103	663
ADDETTI ALLE EMERGENZE AZIENDALI	1313	13647	2127	1919	208
FORMAZIONE AMBIENTALE	166	1762	162	148	14
HACCP	40	448	115	112	3
QUALITA'-PRIVACY	51	1155	192	286	6

4.191	45.094	7.971	7.143	928
-------	--------	-------	-------	-----

Variazione 2018/ 2019

38,45%	51,13%	55,59%	54,21%	11,64%
--------	--------	--------	--------	--------

% iscritti/
assenti

Corsi pluriaziendali a Catalogo 2019 presso le sedi ECOOPERA: 136

Corsi residenziali svolti presso le sedi dei CLIENTI: 511

Corsi/gg.
2,56

2020 - EDUPLAN - Ecoopera/ SEA

RIEPILOGO FORMAZIONE 2020

Esclusi Corsi e-learning, gestiti dal Cliente, su piattaforme di terze parti ed FSE

	ORE DOCENZE	ORE CORSISTI	ISCRITTI	PRESENTI	ASSENTI
ATTREZZATURE DA LAVORO	562	2714	464	431	33
FORMAZIONE LAVORATORI SICUREZZA	1266	11178	2023	1804	219
ADDETTI ALLE EMERGENZE AZIENDALI	866	8599	1264	1152	112
FORMAZIONE AMBIENTALE	93	1547	85	77	8
HACCP	25	299	113	110	3
QUALITA'-PRIVACY	3	140	72	72	0

2.815	24.477	4.021	3.646	375
-------	--------	-------	-------	-----

Variazione 2019/ 2020

-32,83%	-45,72%	-49,55%	-48,96%	9,33%
---------	---------	---------	---------	-------

% iscritti/
assenti

Corsi pluriaziendali a Catalogo 2020 presso le sedi ECOOPERA: 70

Corsi residenziali svolti presso le sedi dei CLIENTI: 335

Corsi/gg.
1,59

2021 - EDUPLAN - Ecoopera/ SEA

RIEPILOGO FORMAZIONE 2021

Inclusi Corsi e-learning, gestiti dal Cliente.

Esclusi FSE

	ORE DOCENZE	ORE CORSISTI	ISCRITTI	PRESENTI	ASSENTI
ATTREZZATURE DA LAVORO	1103	5524	1096	988	108
FORMAZIONE LAVORATORI SICUREZZA	2884	25651	4795	4101	694
ADDETTI ALLE EMERGENZE AZIENDALI	1687	15189	2393	2076	317
FORMAZIONE AMBIENTALE	76	256	78	67	11
HACCP	46	318	139	95	44
QUALITA'-PRIVACY	669	524	73	69	4

6.465	47.462	8.574	7.396	1.178
-------	--------	-------	-------	-------

Variazione 2020/ 2021

129,66%	93,90%	113,23%	102,85%	13,74%
---------	--------	---------	---------	--------

% iscritti/
assenti

Corsi pluriaziendali a Catalogo 2021 presso le sedi SEA/ Ecoopera: 178

Corsi residenziali svolti presso le sedi SEA/ CLIENTI: 717

Corsi/gg.
3,43

PROGETTI FSE CONCLUSI – 2020/21

DENOMINAZIONE	CODICE	ORE AULA	ORE STAGE	N. PARTECIPANTI
SOCIAL MEDIA MANAGER	FSE 10125	400	252	10
ASSISTENTE AUDITOR NEI SISTEMI DI GESTIONE CERTIFICATI	FSE 10109	400	260	10

PROGETTI FSE CONCLUSI - 2021

DENOMINAZIONE	CODICE	ORE AULA	ORE STAGE	N. PARTECIPANTI
FORMAZIONE NEL SETTORE DELLA CURA DEL VERDE	FSE 20196	408	110	17
FORMAZIONE NEL SETTORE DEL FACCHINAGGIO ALBERGHIERO	FSE 20202	408	108	17

PROGETTI FSE CONCLUSI – 2022

DENOMINAZIONE	CODICE	ORE AULA	ORE STAGE	N. PARTECIPANTI
COLLABORATORE/TRICE IN GREEN BUILDING	FSE 10380	504	200	10
COLLABORATORE-COLLABORATRICE NELL'EDILIZIA 4.0	FSE 10384	364	200	10
COLLABORATORE-COLLABORATRICE NELLA PROGETTAZIONE ED ELABORAZIONE DI SISTEMI DI RISPARMIO ENERGETICO	FSE 10386	406	200	10

QUALITÀ, SOSTENIBILITÀ E BENESSERE, VANTAGGIO COMPETITIVO DELLE AZIENDE DELL'ALTO ADIGE – 2022-23

DENOMINAZIONE	CODICE	ORE AULA	ORE STAGE	MONTE ORE
ACCRESCIAMENTO DELLE COMPETENZE DELLA FORZA LAVORO ATTRAVERSO LA FORMAZIONE CONTINUA - ANNUALITÀ 2021/2022- PROGETTI QUADRO con inizio il 01/04/2022 e fine il 31/03/2023	BZ-002206	176	-	2640
Corso 1. (16 ore) Benessere sul luogo di lavoro e qualità della vita: acquisire le competenze necessarie per essere da stimolo e supporto pratico-operativo all'interno dell'ambiente di lavoro per l'elaborazione e la realizzazione di progetti che incoraggino e sostengano i lavoratori nell'introdurre l'attività fisica nella loro routine quotidiana e all'adozione di sani stili di vita.				
Corso 2. (24 ore) Progettare e gestire il sistema di welfare aziendale, essere in grado di progettare, gestire e monitorare i programmi aziendali di welfare sia materiale che 'immateriale'.				
Corso 3. (16 ore) Business etico – Implementare e redigere il Bilancio sociale d'impresa, saper redigere un bilancio sociale d'impresa e comunicarlo efficacemente agli stakeholders.				
Corso 4. (20 ore) Green Building con preparazione all'esame per la certificazione LEED Associate, saper progettare costruzioni sostenibili secondo il protocollo internazionale LEED.				
Corso 5. (16 ore) Certificazione ARCA per gli edifici in legno, poter certificare una costruzione in legno secondo i protocolli ARCA.				
Corso 6. (16 ore) I vantaggi e le opportunità dell'economia circolare, essere in grado di introdurre in azienda sistemi di produzione con criteri di sostenibilità e di economia circolare.				
Corso 7. (16 ore) Risparmio energetico e gestione dell'energia in azienda, saper gestire l'efficienza e i consumi energetici dell'azienda.				
Corso 8. (20 ore) Condurre audit interni dei Sistemi di Gestione Ambientale (ISO 14001:2015 - EMAS), essere in grado di accompagnare l'azienda nel mantenimento o nell'ottenimento della certificazione EN ISO 14001:2015.				
Corso 9. (16 ore) Adeguare i sistemi di gestione qualità e sicurezza in condizioni di criticità e per garantire la business continuity, saper adeguare i sistemi di gestione per garantire la continuità del business anche in situazioni emergenziali su larga scala.				
Corso 10. (16 ore) Oltre l'obbligo formativo: salute e tutela sociale dentro e fuori dal lavoro, aggiornare le competenze dei lavoratori affinché si prendano direttamente cura della salute e del benessere proprio e degli altri.				

ALLEGATO: SINTESI DELLE VALUTAZIONI RELATIVE ALLE DOCENZE.

SINTESI VALUTAZIONI DOCENTI 2019	
43 docenti valutati nel 2019 di cui 10 interni a SEA	
n. CORSI VALUTATI	225
di cui residenziali	147
Campione di questionari compilati	2.995
Media compilatori per corso	13,50
	Media giudizi
Spazi e ausili per la didattica (risposte da 1 a 5, obiettivo 70% >3)	85,49%
	Media giudizi
Materiali didattici (risposte da 1 a 5, obiettivo 70% >3)	89,35%
	Media giudizi
Prova pratica, solo corsi emergenze e attrezzature da lavoro (risposte da 1 a 5, obiettivo 70% >3)	89,85%
	Media giudizi
Operato del docente (risposte da 1 a 5, obiettivo 70% >3)	93,02%
	Media giudizi
Valutazione complessiva docenza (risposte da 1 a 5, obiettivo 70% >3)	95,86%
	Media giudizi

SINTESI VALUTAZIONI DOCENTI 2020	
22 docenti valutati nel 2020	
n. CORSI VALUTATI	185
- di cui residenziali	109
- di cui webinar	33
Campione di questionari compilati	1.728
Media compilatori per corso	9
Spazi e ausili per la didattica (risposte da 1 a 5, obiettivo 70%>3)	88,29% % risposte > di 3
Materiali didattici (risposte da 1 a 5, obiettivo 70%>3)	93,65% % risposte > di 3
Operato del docente (risposte da 1 a 5, obiettivo 70%>3)	94,98% % risposte > di 3
Prova pratica, solo corsi emergenze e (risposte da 1 a 5, obiettivo 70%>3)	95,26% % risposte > di 3
Valutazione complessiva docenza (risposte da 1 a 5, obiettivo 70%>3)	96,28% % risposte > di 3

SINTESI VALUTAZIONI DOCENTI 2020	
Appalto Ecoopera -Formazione Personale delle Scuole PAT	
19 docenti valutati nel 2020	
n. CORSI VALUTATI	161
- di cui residenziali	92
- di cui webinar	33
Campione di questionari compilati	1524
Media compilatori per corso	9
Spazi e ausili per la didattica (risposte da 1 a 5, obiettivo 70%>3)	89,11% % risposte > di 3
Materiali didattici (risposte da 1 a 5, obiettivo 70%>3)	93,44% % risposte > di 3
Operato del docente (risposte da 1 a 5, obiettivo 70%>3)	94,97% % risposte > di 3
Prova pratica, solo corsi emergenze e (risposte da 1 a 5, obiettivo 70%>3)	94,97% % risposte > di 3
Valutazione complessiva docenza (risposte da 1 a 5, obiettivo 70%>3)	94,97% % risposte > di 3

SINTESI VALUTAZIONI DOCENTI 2021
Senza Corsi Appalto Ecoopera Personale Scuole PAT

41 docenti valutati nel 2020	
n. CORSI VALUTATI	456
- di cui residenziali	293
- di cui webinar	0
Campione di questionari compilati	4.248
Media compilatori per corso	9,94
Spazi e ausili per la didattica (risposte da 1 a 5, obiettivo 70%>3)	85,71% % risposte > di 3
Materiali didattici (risposte da 1 a 5, obiettivo 70%>3)	94,11% % risposte > di 3
Operato del docente (risposte da 1 a 5, obiettivo 70%>3)	93,82% % risposte > di 3
attrezzature da lavoro (risposte da 1 a 5, obiettivo 70%>3)	82,82% % risposte > di 3
Valutazione complessiva docenza (risposte da 1 a 5, obiettivo 70%>3)	92,75% % risposte > di 3

SINTESI VALUTAZIONI DOCENTI 2021
Appalto Ecoopera - Formazione Personale delle Scuole PAT

9 docenti valutati nel 2021	
n. CORSI VALUTATI	98
- di cui residenziali	50
- di cui webinar	48
Campione di questionari compilati	2.063
Media compilatori per corso	21,45
Spazi e ausili per la didattica (risposte da 1 a 5, obiettivo 70%>3)	88,12% % risposte > di 3
Materiali didattici (risposte da 1 a 5, obiettivo 70%>3)	92,72% % risposte > di 3
Operato del docente (risposte da 1 a 5, obiettivo 70%>3)	90,79% % risposte > di 3
attrezzature da lavoro (risposte da 1 a 5, obiettivo 70%>3)	93,00% % risposte > di 3
Valutazione complessiva docenza (risposte da 1 a 5, obiettivo 70%>3)	94,01% % risposte > di 3