

# VARIANTI DEL VIRUS SARS-COV-2

*Il virus sta mutando e sono state identificate 3 varianti rispetto all'originale:*

- *Brasiliana*
- *Inglese*
- *Sudafricana*



CONSULENZE E SERVIZI

INFO TAMPONI:

[covidtest@seaconsulenze.it](mailto:covidtest@seaconsulenze.it)

Tel. 345/9754795 o 0461/433480

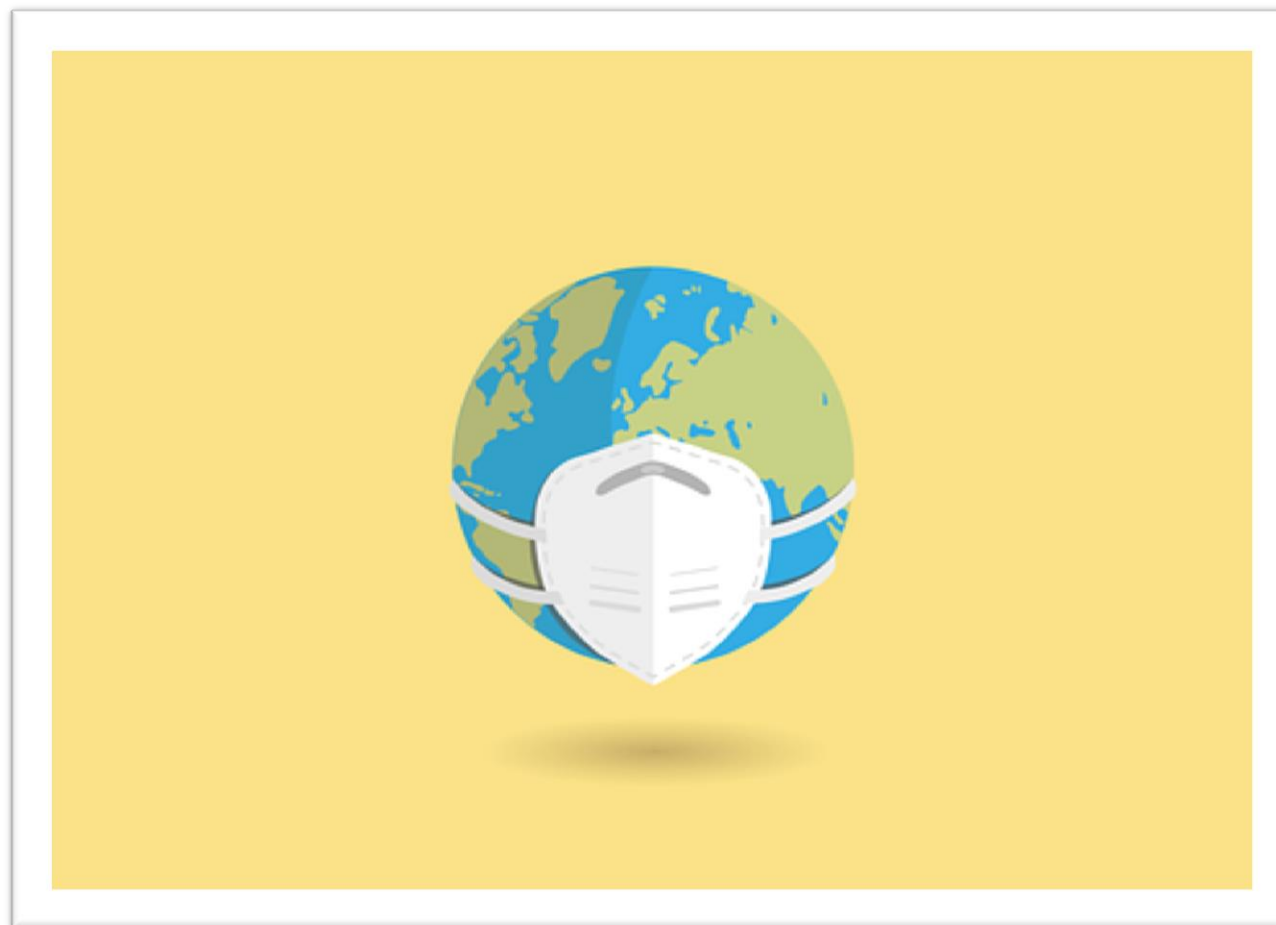
CONSULENZE E FORMAZIONE:

[info@seaconsulenze.it](mailto:info@seaconsulenze.it)

Tel. 0461 433 433

— Gruppo Ecoopera —

- **VARIANTI PIÙ CONTAGIOSE:** le varianti identificate sono più contagiose della prima trasmessa dalla Cina, ma presentano una ridotta patogenicità, ovvero meno letalità. Il livello di attenzione non deve diminuire; infatti una malattia più è contagiosa e più diventa pericolosa, perché può più facilmente diffondersi.



# VARIANTI DEL VIRUS SARS-COV-2

*Il virus sta mutando e sono state identificate 3 varianti rispetto all'originale:*

- *Brasiliana*
- *Inglese*
- *Sudafricana*



CONSULENZE E SERVIZI

— Gruppo Ecoopera —

INFO TAMPONI:

[covidtest@seaconsulenze.it](mailto:covidtest@seaconsulenze.it)

Tel. 345/9754795 o 0461/433480

CONSULENZE E FORMAZIONE:

[info@seaconsulenze.it](mailto:info@seaconsulenze.it)

Tel. 0461 433 433



**EUROPA E PROTEZIONE FFP2:** A seguito della mutazione del virus, in molti Paesi europei come Austria, Germania e Francia hanno già adottato contromisure al fine di prevenire una diffusione di tali varianti; le mascherine di comunità in stoffa non sono più utilizzabili e si obbliga all'utilizzo di maschere facciali di livello 2 (FFP2) in luoghi pubblici chiusi, negozi e mezzi di trasporto pubblico. Le maschere FFP2 offrono una maggiore protezione ed una minore emissione di particelle di saliva dette *droplet*, fonte principale di trasmissione del virus Sars-CoV-2. Queste imposizioni possono far salire la domanda e aumentare i prezzi oltre a far ridurre le scorte di tali protezioni.



**IN ITALIA:** Al momento non sono state prese ulteriori misure di imposizione rispetto alla tipologia di mascherine da utilizzare, oltre al normale obbligo di portarle sempre con sé e di indossarle in presenza di altre persone. In attesa di ulteriori disposizioni nazionali, senza creare allarmismi, può essere utile avere una scorta di maschere FFP2, anche a fronte di un probabile aumento dei prezzi con la crescita della domanda. Si ricorda che tutti i dispositivi marchiati con la dicitura di «presidio medico chirurgico» ed in particolare le mascherine chirurgiche, se ben indossate, rappresentano un buon grado di limitazione di diffusione del droplet e quindi del virus. Importante anche fare un buon uso di tali dispositivi sostituendoli spesso; è consigliabile una volta al giorno.

# VARIANTI DEL VIRUS SARS-COV-2

*Il virus sta mutando e sono state identificate 3 varianti rispetto all'originale:*

- *Brasiliana*
- *Inglese*
- *Sudafricana*



CONSULENZE E SERVIZI

INFO TAMPONI:

[covidtest@seaconsulenze.it](mailto:covidtest@seaconsulenze.it)

Tel. 345/9754795 o 0461/433480

CONSULENZE E FORMAZIONE:

[info@seaconsulenze.it](mailto:info@seaconsulenze.it)

Tel. 0461 433 433

— Gruppo Ecoopera —

**RIENTRI DALL'ESTERO:** Prestare attenzione ed evitare di incontrare persone che negli ultimi 14 giorni sono transitati o hanno stazionato in uno dei Paesi da dove derivano le nuove varianti. Tutti i singoli in rientro da tali località dovranno compilare alla ASL di riferimento una dichiarazione, nella quale indicare dove verrà svolto l'isolamento obbligatorio di almeno 14 giorni.

**VACCINI:** La campagna vaccinale, nel mondo ed in Italia, continua anche a fronte di qualche rallentamento nelle forniture. La vaccinazione è l'arma più efficace per la lotta al Sars-CoV-2 ed è molto importante eseguirla. I vaccini emessi sono frutto di uno studio collettivo di livello mondiale, con investimenti importanti, anche da parte dei Governi; per questo motivo è stato possibile portare alla realizzazione di un vaccino efficace in tempi minori rispetto al passato. La collaborazione tra centri di ricerca e tutti i passaggi di approvazione della comunità europea fanno questo vaccino lo strumento più efficace e sicuro per il debellamento di questo virus e il termine della pandemia. Pfizer, ad esempio, ha visto certificare il suo vaccino da parte delle Autorità competenti con un'efficacia maggiore al 90% e sta verificando questa percentuale contro le nuove varianti. È fondamentale, però, eseguire entrambe le somministrazioni del vaccino (iniezione e richiamo dopo i giorni indicati) per avere una completa protezione.

